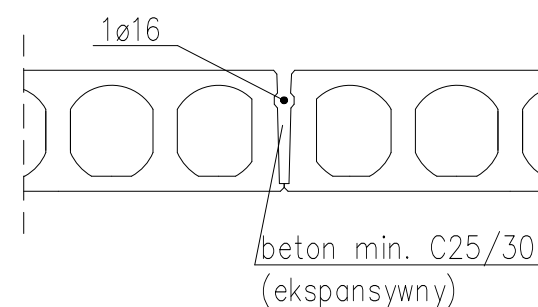
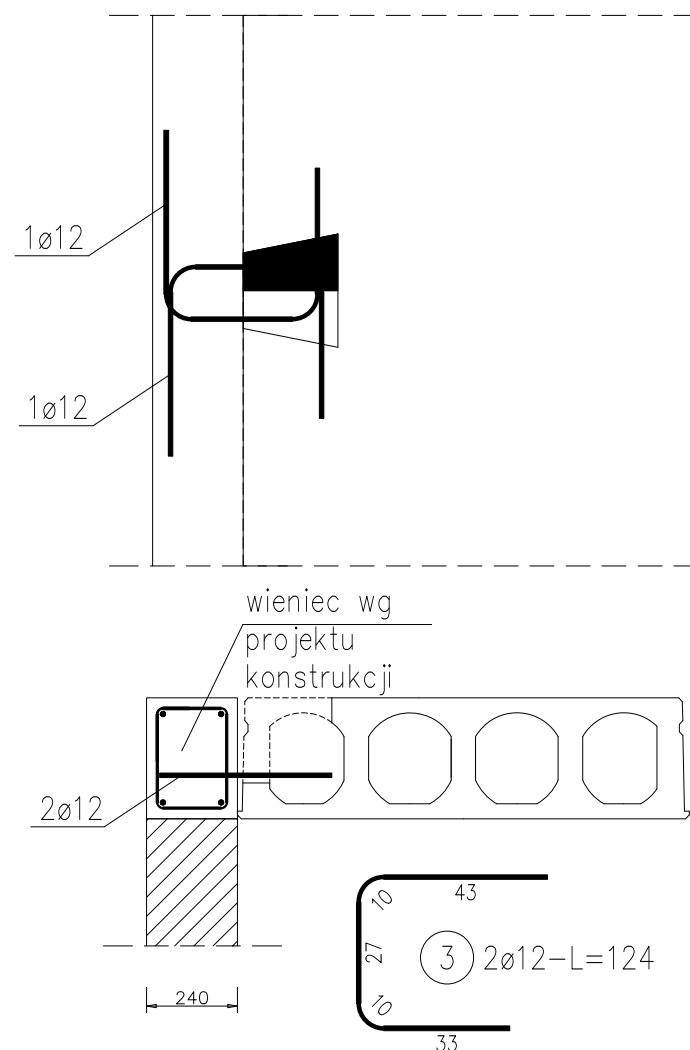
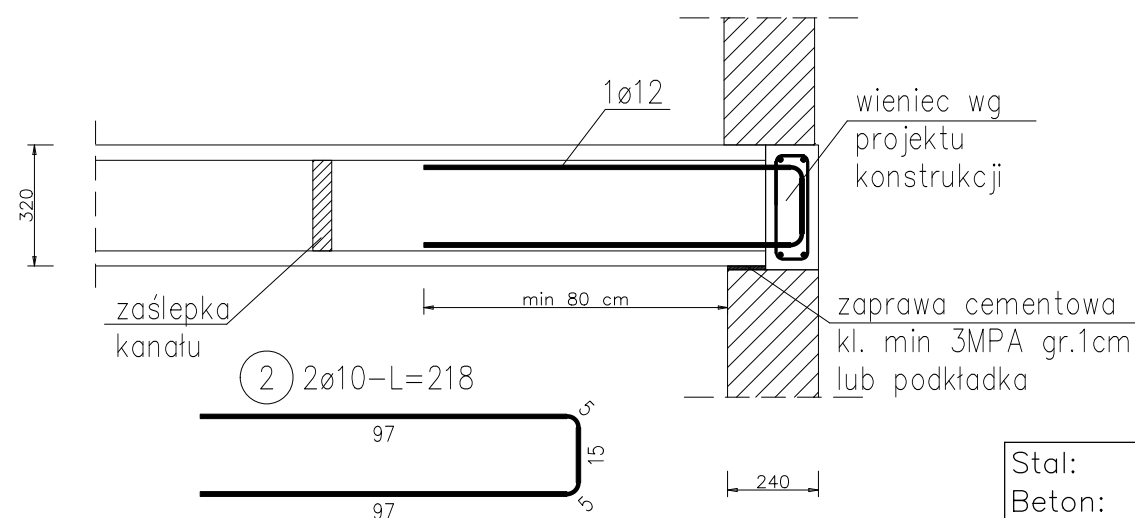
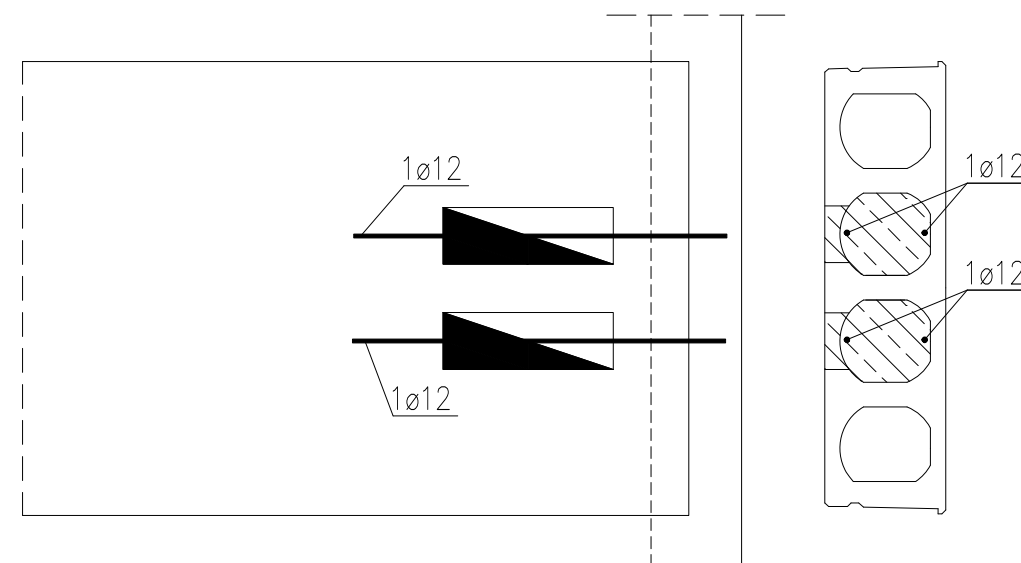


szczegół zamka bocznego

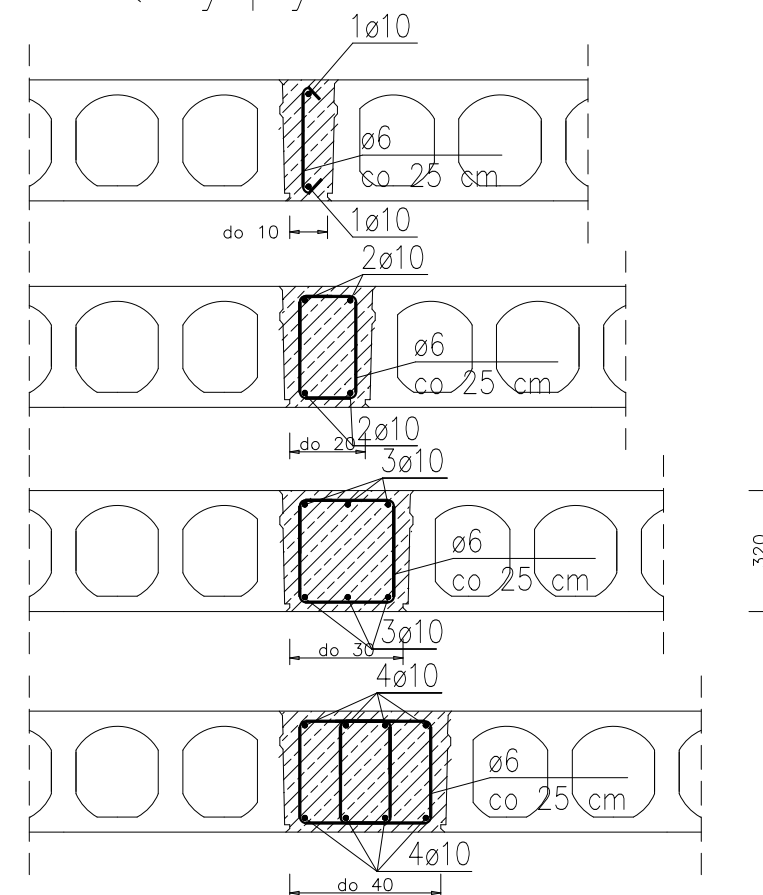
Zamek wykonywać w płycie długości większej niż 6 m w rozstawie co około 3 m.



szczegół dozbrojenia otwartych kanałów



miedzy płytami



UWAGI:

- PRZED PRZYSTĄPIENIEM DO PRAC WSZYSTKIE WYMIARY SPRAWDZIĆ NA BUDOWIE;
- ROZPATRYWAĆ ŁĄCZNIE Z ARCHITEKTURĄ ORAZ PROJEKTAMI BRANŻOWYMI;

Autorska Pracownia Architektury
magister inżynier architekt Janusz Bałabański
ul. Solankowa 66/4, 88-100 Inowrocław
tel 793 07 11 29, 793 050 345
architekt@balabanski.com.pl

rozbudowa budynku Straży Pożarnej

obr. 1, Kruszewica, działka nr ew. 7/9,
ul. Niepodległości

szczegóły stropu SPK

projektant : data : 23.05.2025

inżynier Jan Lewandowski
upr. bud. nr KUP/0114/POOK/04

WYMIAROWANIE PRZETW:	Haki półokrągłe, haki proste, petle	Pręty odgięte lub inne pręty zagięte	Minimalne odstęp między prętami
	Średnica prętów	Min. otulenie betonem mierzone prostopadłe do pł. załączenia	s > Ø s > 20mm

